



Fish Smarter, Fish Faster

CATSAT

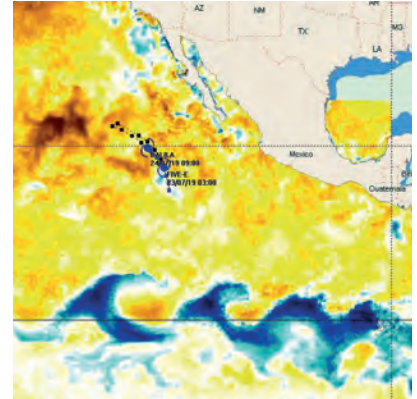
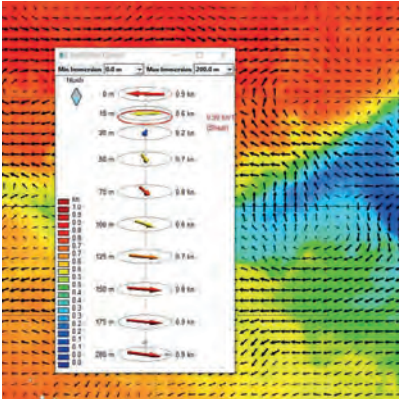
遠洋漁業者向けサービス



CATSAT

市場で最も高解像度の漁業用ソフトウェア

最適な漁場の発見
探索時間と運用コストの削減



潮流メーター

漁具をどこにセットする？

現在地から遠く離れた場所でも、垂直方向の潮流分布を知ることができます。漁具を守り、ブイがどの深度の潮流層の影響を受けているのかを把握することができます。

多基準フィルター

漁場に最適な海洋条件は？

フィルター機能で、最適な海況特性を識別し、最適な漁場を見つけるのに役立ちます。
(上図で薄い緑色で表示)

グラディエントツール

エルニーニョ・ラニーニャ？

海面水温の20年平均値マップのグラディエントツールを使って、エルニーニョの広がりを見ることができます。白と青のエリアはエルニーニョを避けること出来ます。

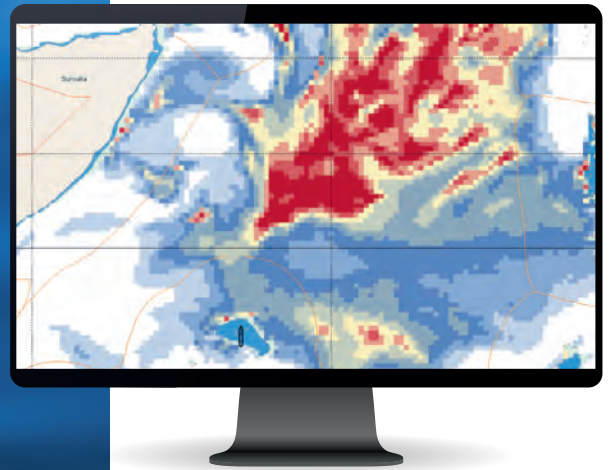
統合されたプラットフォーム

- 航海用プロッター
- 気象情報
- 漁獲データの管理
- 船団の管理
- 潮流
- 水温躍層
- 海面高度
- 水温
- FSLE (潮目)
- 生息地マップ
- 生物学的マップ
- 気象アラート
- 20年平均気候データ
- 3Dビュー
- ブイトラッキング
- ブイドリフト予測
- AISデータ

データの特徴

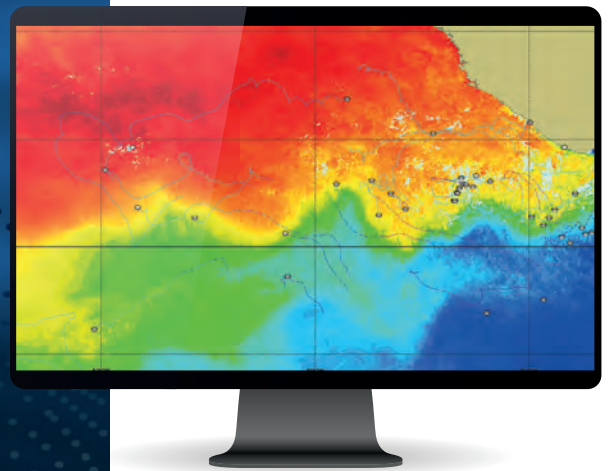
生息地マップ

成魚を狙う：
対象魚種の成魚を狙い、資源保護のために稚魚を避ける。新しい生息地マップは、特定の魚種の成魚にとって好ましいゾーンを示しています。



ブイトラッキング & ドリフト予測

必要なものをすべてトラッキング：
表層・中層潮流を使用したドリフト予測で、どのメーカーのブイでも、ブイをどこに設置し、どこで回収するのかを判断できます。AIS データも統合され、付近の海上で何が起きているかを把握することができます。



市場で最高のFSLE（潮目）

潮流の強い場所を特定：
ブイ、植物・動物性プランクトン、そしてグンカンドリ等の捕食者の動きを把握できます。



統合された漁獲モジュール

漁獲履歴データベースのフィルタリング：
魚種、サイズ、季節などで絞り込みます。過去の漁獲データから最大限の価値を引き出し、今後の漁獲を最適化することができます。





CATSAT

パーソナライズドサービス



漁場分析チーム

トレーニング
テクニカルサポート
漁場分析

過去の漁獲データの分析も可能

“

CATSATを8年前から使っています。
海の中のあらゆる情報を得ることが出来ます。

今はログブックも利用出来るようになり、コンディションが釣りにどう影響するかがわかります。うまく釣れたら、また同じような海況を探せばいいのです。

また、システムに関するトレーニングが受けられるのも良いですし、海洋学者であるCATSATのスタッフが一年中、質問に答えてくれるので、非常に有益なサービスだと思います。

”

Beitir NK (アイスランド)
船長
Mr. Tómas Kárason

フランス本部

11 rue Hermès
31520 Ramonville France Tel
+33 (0)5 61 39 47 00
info@catsat.com

CATSAT 日本総代理店

株式会社キュービック・アイ
〒153-0061
東京都目黒区中目黒1-3-8
渡辺ビル10F
Tel: 03-6451-0232
Fax: 03-6451-0237
Email: info@cubic-i.co.jp

catsat.com