

近海はえ縄電子操業日誌
キュービック・アイ**ER**アプリ「**Marlin Pro**」
説明資料

株式会社キュービック・アイ
令和7年12月11日

ER-SS-25-001 r0.4

目次

1.	会社紹介	3
2.	ERアプリ マーリンプロ (Marlin Pro)	4
	・ 概要	
	・ 漁獲成績報告書の提出の流れ	
3.	マーリンプロアプリの操作	9
4.	パッケージ内容	11
5.	ご利用料金	12

1. 会社紹介

株式会社キュービック・アイ

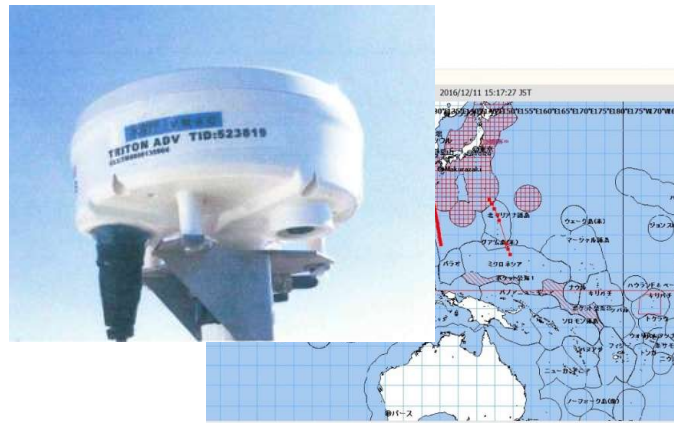
- 所在地：東京都目黒区中目黒
- 設立：1989年
- 従業員： 10人

キュービック・アイの主な業務

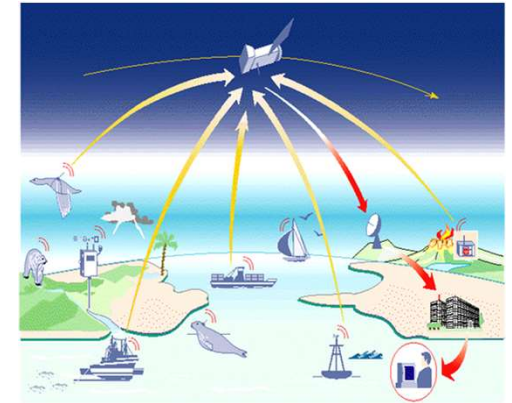
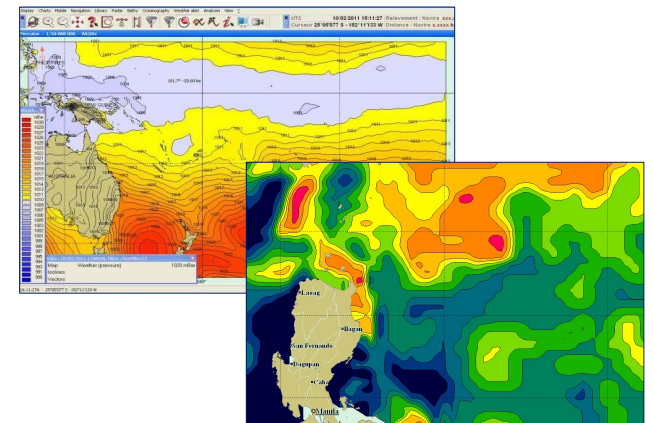
衛星データ通信サービス



船舶位置追跡サービス (VMS)



衛星海洋観測データサービス(CATSAT)



2. ERアプリ マーリンプロ (Marlin Pro)

Androidアプリ

マーリンプロ (Marlin Pro)

1. アンドロイドタブレットにインストール (iOS非対応)
2. VMS端末の衛星通信回線やインターネットを利用して電子操業日誌データを送信
3. 使用実績：世界10カ国以上
4. 対応する日本の電子操業日誌：
近海はえ縄漁業
5. 日本語・英語対応。
6. 衛星通信Eメール機能つき



漁獲成績報告書の提出の流れ（現在）

漁績WEBシステムの運用

The image illustrates the current process for submitting fishing performance reports. It is divided into three main steps:

- 1. 航海中：紙の様式記入 または エクセルフォーム入力** (During sailing: Paper form entry or Excel form input). This step shows a printed form titled 'かつお・まぐろ漁業に係る操業日誌' and an Excel spreadsheet with columns for date, latitude/longitude, and other fishing details. A yellow highlight is on the spreadsheet, and a large number '1' is overlaid.
- 2. 陸揚げ後：エクセルフォーム入力** (After landing: Excel form input). This step shows the same Excel spreadsheet with a yellow highlight and a large number '2' overlaid.
- 3. WEBシステムにアップロード（陸揚げ）** (Upload to the web system (landing)). This step shows a screenshot of the '漁獲成績報告書管理Webシステム' (Fishing Performance Report Management Web System) interface. A yellow arrow points from the 'ダウンロード' (Download) button to the 'アップロード変更' (Upload Change) button. The interface includes a navigation menu with options like '入力ファイルアップロード' and '利用状況照会'.

漁獲成績報告書の提出の流れ レポートと操業日誌エクセルの対応

かつお・まぐろ漁業に係る操業日誌（総トン数120トン未満の動力漁船により、浮きはえ縄を使用するものに限る。）

2

1

5

3

4A

4B

6

電子操業日誌

レポート

かつお・まぐろ漁業(近海はえ縄)

1. 出港 - Departure

2. 船情報 - Vessel info

3. 漁具情報 - Fishing gear

4A. 操業日誌(操業あり) - Fishing activity

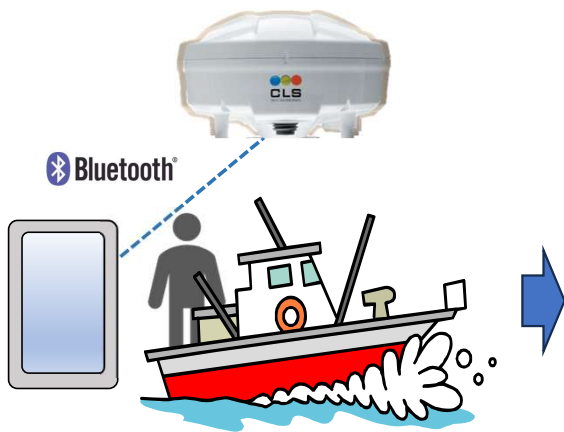
4B. 操業日誌(操業なし) - No fishing activity

5. 入港 - Return to port

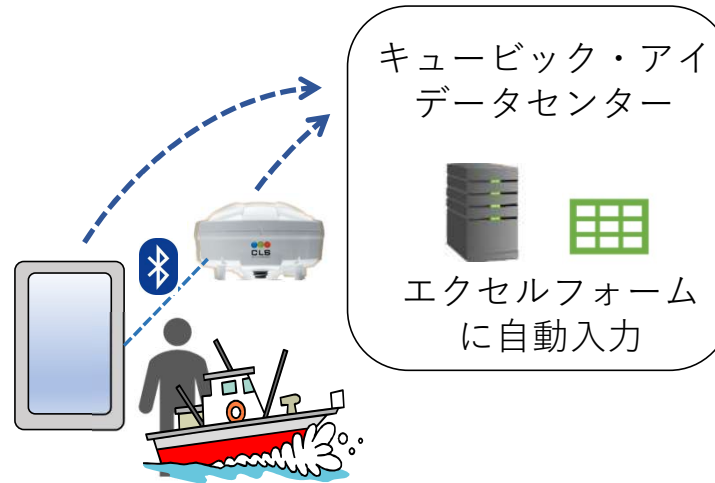
6. 陸揚 - Landing

近海はえ縄操業日誌様式を、
出港、船情報、漁具情報、操業日誌（操業あり）、操業日誌（操業なし）、入港、陸揚の7つのレポートに分割

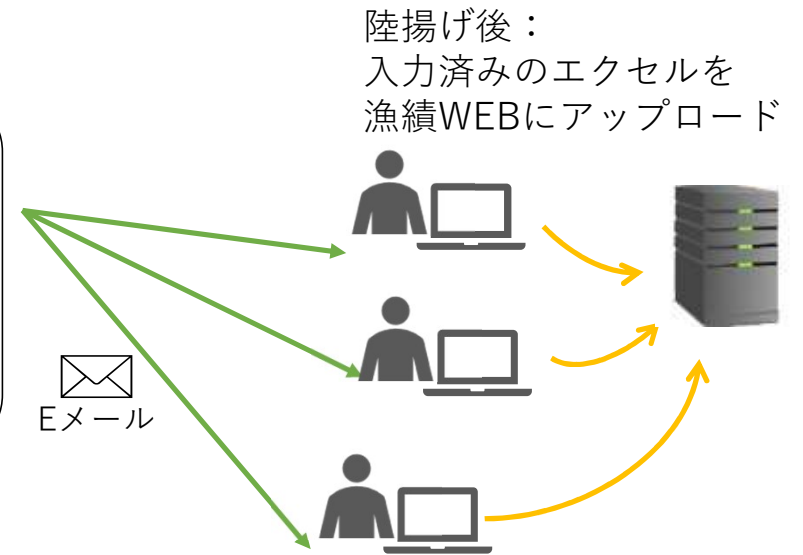
漁獲成績報告書の提出の流れ マーリンプロを利用した場合



航海中：
タブレットのアプリから
航海の情報、漁獲・混獲情報の
レポートを毎日入力。
アプリがレポート送信待機



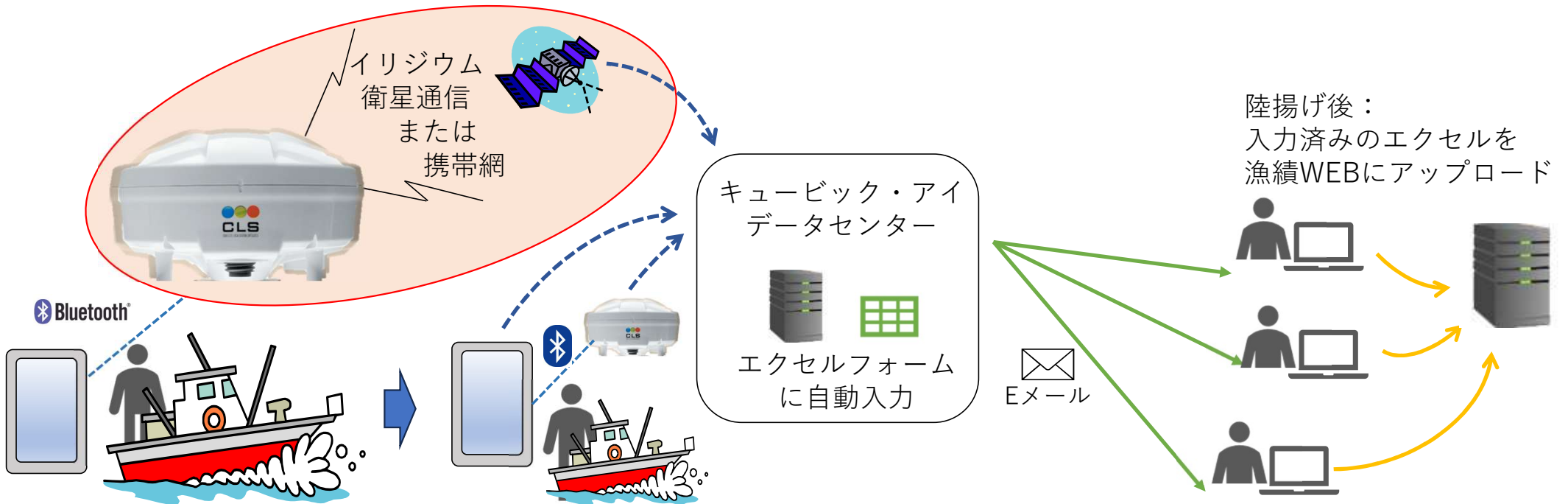
帰港後：
レポートをデータセンターに送信
通信方法は以下のいずれか
・VMS端末の携帯回線を使用
・タブレットをWifiに接続



帰港後：
指定されたEメールアドレスに
入力済みエクセルを送信

漁獲成績報告書の提出の流れ マーリンプロを利用した場合

衛星送信機能のご紹介（現行の規定では洋上からの衛星送信は不要）



航海中：
タブレットのアプリから
航海の情報、漁獲・混獲情報の
レポートを毎日入力。
アプリがレポート送信待機

帰港後：
レポートをデータセンターに送信
通信方法は以下のいずれか
・VMS端末の携帯回線を使用
・タブレットをWifiに接続

帰港後：
指定されたEメールアドレスに
入力済みエクセルを送信

3. マーリンプロアプリの操作

タブレット ホーム画面から
Marlin Proアプリを起動



アプリトップ画面
電子操業日誌を選択



レポート選択画面
送信するレポートを選択



3. マーリンプロアプリの操作

漁獲等データを入力

魚種別漁獲量 - まぐろ類
当該操業日に開始された全ての投縄による漁獲量の合計を記入してください。

漁獲がなかった場合は空欄のまま次へ進んでください
(尾数のみ可、製品重量のみ不可)。

くろまぐろ

尾数	製品重量 (kg)
5	500

びんなが

尾数	製品重量 (kg)
3	280

めばち

戻る 次へ ▶

入力内容の確認

レポートを
新規作成する

航海ID: 20250905001

本番モードです。次へ進むとレポートの編集を開始します

年月日
09/01/25

操業開始時刻 (日本時間)
17:17

緯度
N 27° 38'

経度
E 175° 34'

操業終了日時 (日本時間)
09/02/25 06:18

投縄回数
2

表面温度 (°C)
25.2

浮玉間の釣数 (一鉢当り釣数)
20

使用つり釣数
100

メカリング使用数
0

当該操業日に開始された全ての投縄による漁獲量の合計を記入してください。

漁獲がなかった場合は空欄のまま次へ進んでください
(尾数のみ可、製品重量のみ不可)。

くろまぐろ

尾数	製品重量 (kg)
5	500

はじめに戻る 提出

提出完了

← レポート作成

電子操業日誌

かつお・まぐろ漁業 (近海はえ縄) - Japan Small Scale Tuna Longline Vessels

1. 出港 - DEPARTURE
2. 船情報 - VESSEL INFO
3. 漁具情報 - GEAR DECLARATION
- 4A. 操業日誌 (操業あり) - FISHING ACTIVITY
- 4B. 操業日誌 (操業なし) - NO FISHING ACTIVITY
5. 入港 - RETURN TO PORT

レポートを送信待機列に追加しました。
タブレットの電源を切る際にはレポートの提出成功を確認してください。

OK

VMS従来の履歴活用を使用する

操業日誌全体を表示
(別のアプリが開きます)

4. パッケージ内容

漁船用VMS・電子ログブックパッケージ（トリトンアドバンスト-ERセット）

Triton Advanced – ER セット内容

1. 漁船用VMS・電子ログブック端末

Triton Advanced

iridium



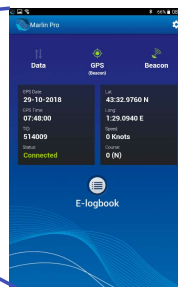
Bluetooth



2. Android タブレット

3. ER用Androidアプリ

Marlin Pro



特徴

- トリトン アドバンスト本体は、現在ご利用のインマルサットC VMS端末に代わり水産庁、WCPFC、FFA等に登録するVMS端末として使用できます。
- トリトン アドバンストの衛星通信回線・携帯回線またはタブレットをWifiに接続して電子操業日誌データを送信します。

※タブレットのWifiを使用して操業データを送信する場合でも、アプリの初期設定のためにトリトン アドバンストが必要です。

5. ご利用料金

ER電子操業日誌配信サービス（1台あたり）

項目	単位	料金（税別）
① ERサービス登録費	初期費用	12,000円
② ERサービス(水産庁向け電子操業日誌)料金	月額	8,000円
	年額	80,000円

現在トリトンアドバンストおよびアンドロイドタブレットをご使用でない場合、以下の費用がかかります
ハードウェア

項目	単位	料金（税別）
③ VMS端末 TRITON Adadvanced（トリトンアドバンスト）本体	台	340,000円
④ ER入力用Androidタブレット(アプリインストール・設定含む)	台	60,000円

※VMS端末（トリトンアドバンスト）設置工事費別途 目安10万円～

VMSサービス料金（1台あたり）

項目	単位	料金（税別）	他社VMS例
⑤ VMSサービス登録費	初期費用	14,000円	インマルサットCの場合 月額18,000円（2025年10月～） + 位置通報通信料金
⑥ VMSサービス（1日4回の位置通報の場合）	月額	5,100円*	
	年額	51,000円*	
⑦ 衛星でのデータ通信（Eメール、ER等で使用した場合のみ）	キロバイト	220円	

本スライドに記載の料金は2026年団体料金です。今後変更になる可能性があります。

*消費税対象外サービス

連絡先： 弥富 秀文 守本 志帆
株式会社キュービック・アイ
〒153-0061 東京都目黒区中目黒1-3-8渡辺ビル10F
Tel: 03-6451-0232 Fax: 03-6451-0237
Eメール: info@cubi-i.co.jp

